

FICHE TECHNIQUE

ABOUTS DE FAÎTIÈRE DEMI-RONDE

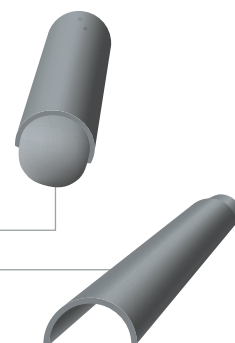
en fibres-ciment (début 460 mm x 160 mm, fin 450 mm x 160 mm)

Les abouts de faîtières demi-rondes sont utilisés en complément des faîtières demi-rondes pour finaliser les extrémités du faîtage ou de l'arêtier.

Ils sont fabriqués dans notre usine en Lituanie.

Les abouts de faîtières demi-rondes sont disponibles en coloris anthracite et noir :

Anthracite (conditionnement 1 pièce)		Noir (conditionnement 1 pièce)	
Type	Code article	Type	Code article
Début	274953	Début	274951
Fin	274948	Fin	274952



1. CARACTÉRISTIQUES TECHNIQUES

Matériau	Fibres-ciment
Épaisseur	6,5 mm
Longueur	460 mm (longueur utile 390 mm)
Rayon	80 mm
Poids	1,3 kg

2. MISE EN ŒUVRE

Consulter le guide de pose ardoises fibres-ciment avant toute mise en œuvre des abouts de faîtières demi-rondes. Pour la bonne ventilation des rampants, il est nécessaire d'installer des chatières d'aération ayant une section de ventilation adéquate par rapport au projet.

Le guide de pose Ardoises fibres-ciment est à retrouver sur notre site internet : cedral.world

Avertissement

Les renseignements contenus dans la présente fiche sont exacts au moment de leur émission. Cependant, en raison de notre engagement dans un programme de développement continu des matériaux et systèmes, nous nous réservons le droit de modifier ou d'amender les informations qu'elle contient sans avis préalable. Veuillez contacter votre service commercial Cedral local pour vous assurer d'être en possession de la version en vigueur. Toutes les informations contenues dans ce document sont protégées par copyright ©. Toutes les figures contenues dans ce document sont des illustrations et ne doivent pas être utilisées comme dessins de conception. Ces informations sont fournies en toute bonne foi et aucune responsabilité ne peut être acceptée en cas de perte ou dommage résultant de leur utilisation. Ce document est protégé par les droits d'auteur. La reproduction ou la diffusion, en tout ou partie, sous quelques formes que ce soit, est interdite sans autorisation écrite préalable. Les logos et la marque Cedral sont la propriété d'Etex et/ou ses filiales. Toute utilisation sans autorisation est strictement interdite et peut enfreindre la loi sur les droits d'auteur.