

CEDRAL



Un monde de Toitures

OFFREZ À VOTRE MAISON
UNE TOITURE DURABLE
ET ÉLÉGANTE

www.cedral.world

KERGOAT / POMMAY / ORLÉANE / ARTOIT / VERTIGO

etex inspiring ways
of living

Le fibres-ciment Cedral



4

La parole aux utilisateurs



PROPRIÉTAIRES 6



ARCHITECTES 8



COUVREURS 10



De multiples raisons d'opter pour les ardoises fibres-ciment Cedral

12

Inspirations



ÉDUCATION

14



TRANSFORMATION

16



TERROIR

18



RESTAURATION

20



TRADITION

22



LUMIÈRE

24



URBANISME

26



PATRIMOINE

28

L'offre

SYNOPTIQUE DE GAMME

30

ACCESSOIRES

31



KERGOAT

32



POMMAY

34



ORLÉANE

36



ARTOIT

38



VERTIGO

40

MODES DE POSE

42

ISOLATION THERMIQUE PAR L'EXTÉRIEUR

42

CERTIFICATIONS ET GARANTIES

43

UN ACCOMPAGNEMENT SUR MESURE

43

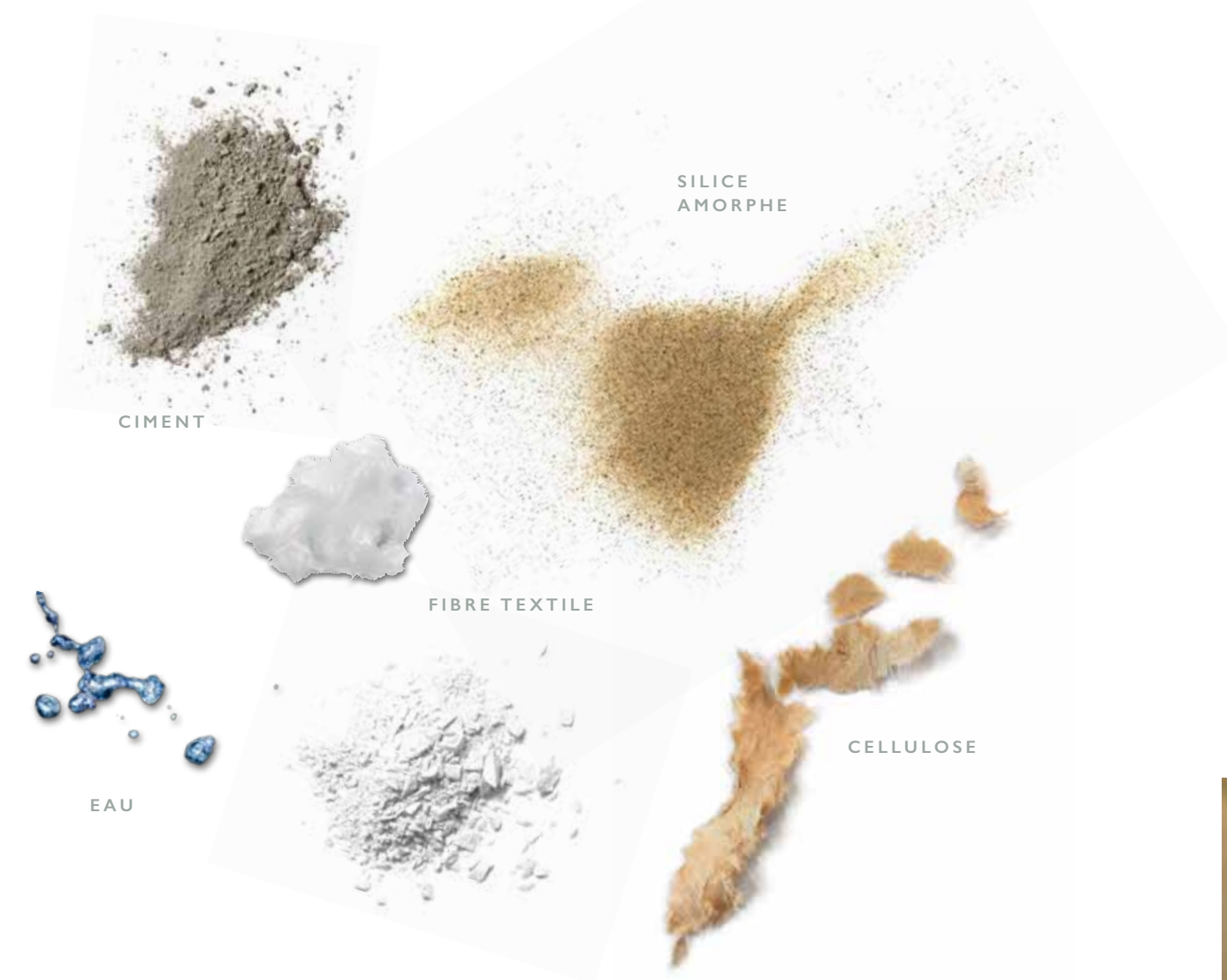
LE FIBRES-CIMENT CEDRAL

UN MATÉRIAU AUX QUALITÉ MULTIPLES

Le fibres-ciment est un matériau durable de nature minérale, léger et résistant.

Composé de cellulose, de sable, de fibres synthétiques et d'eau, il est particulièrement solide et présente de nombreux avantages.

- > **Durable** : à l'épreuve des conditions météorologiques les plus difficiles (gelées, fortes pluies, chaleur intense, lumière), sa nature et sa qualité lui assurent une espérance de vie de 50 ans minimum.
- > **Résistant au feu** : le fibres-ciment est incombustible et présente un excellent comportement au feu (classe d'incendie A2-s1,d0 selon EN 13501-1).
- > **Peu d'entretien** : le fibres-ciment ne s'altère pas et dure plus longtemps que les matériaux de revêtement traditionnels. Il résiste aux moisissures ainsi qu'aux insectes et animaux nuisibles.
- > **Éco-responsable** : matériau de construction léger, il participe à l'éco-construction grâce à ses qualités intrinsèques et respectueuses de l'environnement.



UN SAVOIR-FAIRE INDUSTRIEL UNIQUE EN FRANCE

Les avantages de la qualité industrielle

L'industrialisation de nos procédés garantit la régularité d'un produit manufacturé.

Véritable atout lors de la mise en œuvre, le calibrage identique de nos ardoises leur confère une régularité sans faille. Plus besoin de tri, les manipulations sont réduites, permettant ainsi une économie significative de temps et une amélioration du confort de pose sur chantier.

Une production française

Guidés par une logique de production responsable et de qualité élevée, nous nous inscrivons dans une démarche permanente de progrès et utilisons des ressources renouvelables et recyclables.

Produites en France, près de Rennes, nos solutions utilisent des matières premières sélectionnées en fonction de leur impact et de leur origine.

Ces règles et démarches visent à vous offrir des produits de qualité, dans le respect des normes environnementales.





« Nous avons été surpris par l'éventail de possibilités offertes par les ardoises. »

Lorsque nous avons recherché une solution de toiture fiable, des amis nous ont conseillé de jeter un coup d'œil aux produits de couverture Cedral. Nous avons été surpris par les nombreuses possibilités offertes par les ardoises fibres-ciment. Leur faible poids est parfait pour notre rénovation. En outre, nous avons pu couvrir le toit et la façade avec le même matériau. Non seulement notre nouvelle maison a maintenant fière allure, mais, en plus, grâce à l'isolation supplémentaire, nous prenons soin de la planète et de notre portefeuille. Nous sommes très fiers du résultat final et de notre maison. »



« Charme rural et chaleur »



« Épuré et lisse, tout simplement »



« Du style, même sur ma toiture et ma façade »



« Bâtir pour l'avenir »

UNE TOITURE ET UNE FAÇADE POUR TOUS LES STYLES DE CONSTRUCTION ET TOUS LES GOÛTS

Votre maison exprime qui vous êtes et ce que vous aimez. Votre personnalité se reflète dans votre intérieur mais également à l'extérieur de votre habitation. L'ardoise est le matériau idéal pour donner forme à vos envies et créer une maison qui vous ressemble.

Traditionnel ou contemporain, que vous appréciez les lignes épurées ou les effets architecturaux, les gammes ardoises Cedral vous offrent un large choix de possibilités créatives et esthétiques. Vous trouverez forcément la solution pour bâtir votre projet et créer l'environnement adapté à votre style.

GARANTIES ET CERTIFICATIONS

CERTIFICATION «QB»* (QUALITÉ BÂTIMENT)

Choisir les ardoises Cedral, c'est choisir des produits certifiés QB* (Qualité Bâtiment) : un repère de qualité, de performance et de fiabilité des produits ou procédés de construction. Cette certification est une démarche volontaire des fabricants pour certifier les caractéristiques d'un produit à partir d'un référentiel de certifications techniques. Elle est basée sur des essais et des audits d'usine menés par un laboratoire indépendant, le CSTB, garant de la certification. Le référentiel de certification prend en compte les qualités intrinsèques du produit ainsi que les données environnementales de sa fabrication.

* Sauf Artoit 40 x 40

GARANTIES PRODUIT ET COULEUR : 15 ANS

Cedral garantit une évolution et un vieillissement homogène de l'apparence de ses ardoises.

DÉCOUVREZ QUELQUES RÉALISATIONS ET LAISSEZ VOUS INSPIRER POUR VOTRE PROJET...
D'AUTRES EXEMPLES SUR WWW.CEDRAL.WORLD



LES ARCHITECTES OPTENT POUR LA LIBERTÉ DE CRÉATION

« En tant qu'architecte, nous sommes toujours à la recherche de nouvelles expériences. Nous jouons avec l'espace, la lumière et la visibilité... Les ardoises fibres-ciment apportent un matériau très gratifiant pour répondre aux souhaits de nos clients. Vous pouvez même habiller toiture et façade en continu, une technique qui devient de plus en plus populaire. »

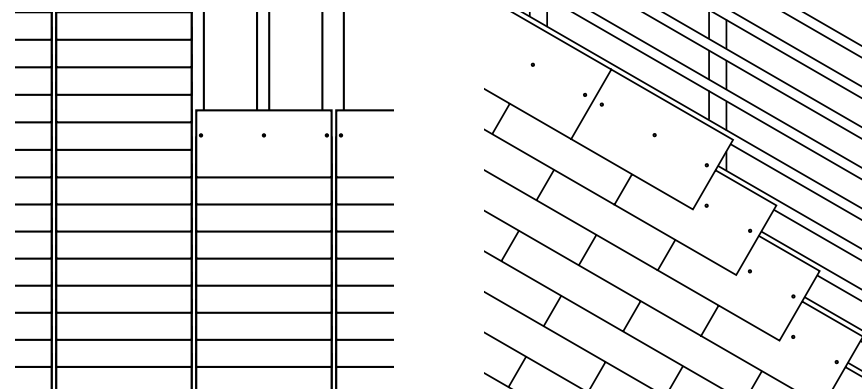
« Les ardoises me permettent d'être créatif et de réaliser des projets uniques. »

La vaste gamme de formats, couleurs, finitions, et les nombreuses possibilités de combinaison avec d'autres matériaux garantissent une architecture moderne et unique. Avec des effets de lignes horizontales, diagonales, ou verticales, les ardoises fibres-ciment multiplient les perspectives architecturales pour des projets audacieux. Posées en toitures et façades, elles créent une continuité et épousent les volumes comme une seconde peau protectrice.

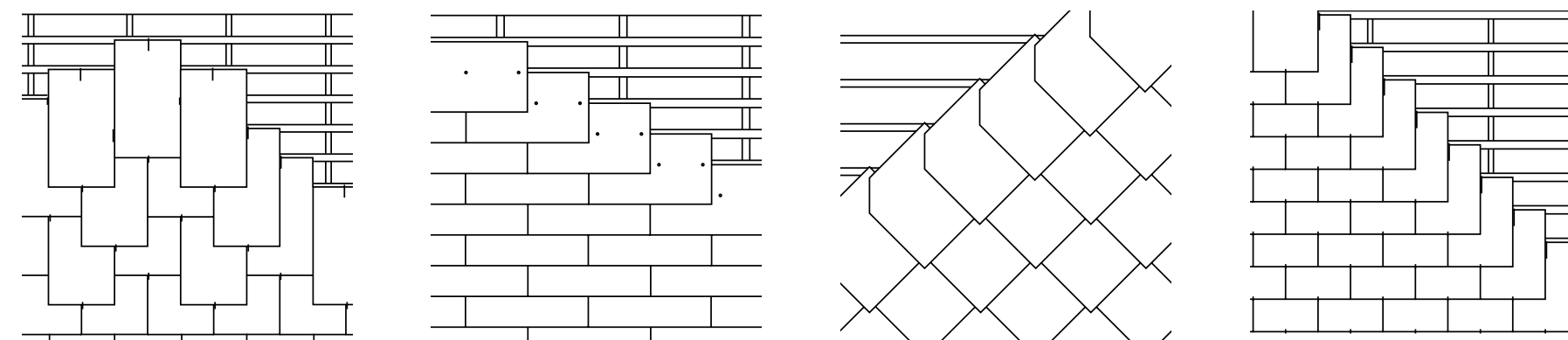
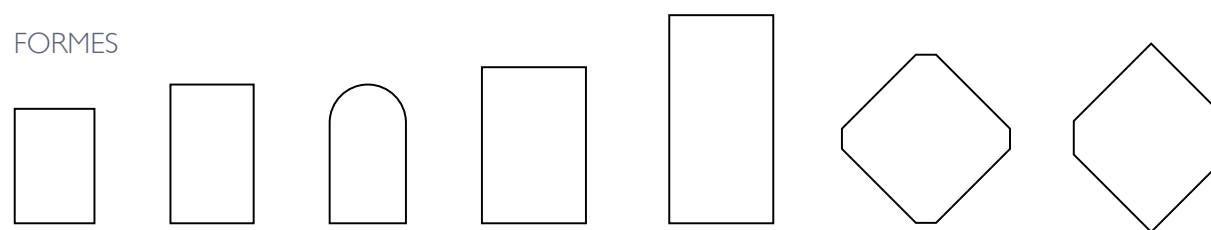
COULEURS



MODES DE POSE



FORMES



Demandez
un échantillon sur
www.cedral.world





LES COUVREURS CHOISSISSENT UNE SÉCURITÉ DURABLE

« En tant que professionnels, nous ne sommes pas seulement responsables du travail effectué, nous voulons aussi être fiers des réalisations sur lesquelles nous avons travaillées. C'est pourquoi nous sommes heureux d'aider nos clients à faire les bons choix. »

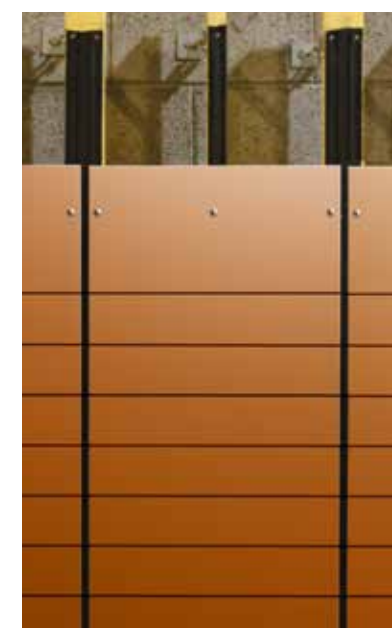
« Les ardoises fibres-ciment Cedral sont un matériau idéal pour couvrir toitures et façades. »

« Tant pour le couvreur que pour le client, les ardoises fibres-ciment Cedral sont un matériau très valorisant. Grâce à leur faible poids, elles peuvent être posées sur une charpente plus légère, sans nécessiter de renfort. Une valeur ajoutée évidente en cas de rénovation. »

« Les ardoises, en complément d'un isolant, permettent d'isoler par l'extérieur. C'est la meilleure solution d'un point de vue technique, mais c'est aussi pratique pour les habitants. Pas de travaux de démolition ni de perte de m², et l'habitation reste habitable pendant les travaux. »

« Leur calibrage identique leur confère une régularité sans faille, les manipulations sont réduites, permettant ainsi une économie significative de temps sur les chantiers.

La pose des ardoises se fait par recouvrement, elles sont donc 100% imperméables! Fixées individuellement, elles sont également très résistantes face aux tempêtes ou vents forts. Enfin, malgré leur faible poids, elles sont particulièrement performantes et nécessitent peu d'entretien. »



En carrés, en damiers ou en pose à cassette, osez le changement. Les ardoises peuvent être posées selon divers types de pose, dont certains conviennent à la fois pour les toitures et pour les façades.

DECOUVREZ TOUS LES MODES DE POSE
SUR WWW.CEDRAL.WORLD



DE MULTIPLES RAISONS D'OPTER POUR L'ARDOISE FIBRES-CIMENT CEDRAL



LIBERTÉ DE CRÉATION

Couleurs, textures, formats, pour toitures ou façades, les ardoises fibres-ciment Cedral, associées à un large choix de modes de pose, permettent une grande liberté de création avec une multitude de combinaisons possibles. Laissez libre cours à votre créativité et apportez une touche personnelle à votre maison.

Toiture et façade : un tout

Vous pouvez réaliser une continuité entre la toiture et la façade sans raccords, comme une seconde peau protectrice qui enveloppe votre maison. Nos ardoises peuvent être posées avec le même recouvrement, en toiture comme en façade afin de créer un «total look».

TOITURE INFAILLIBLE

Nos ardoises fibres-ciment résistent aux conditions météorologiques les plus difficiles. Avec plus de fixations par mètre carré que tout autre matériau de toiture, les ardoises protègent parfaitement les structures et vous garantissent une tranquillité pour longtemps.

Résistance au feu

Nos ardoises fibres-ciment sont classées A2-s1, d0 : A2 signifie un produit non-combustible. La valeur s1 indique qu'il n'y a pratiquement pas de fumée en cas d'incendie et d0 précise qu'aucune gouttelette et/ou particule enflammée ne se forme. En clair : Cedral est ininflammable.

PARFAIT POUR LA RÉNOVATION

Les ardoises fibres-ciment sont idéales pour l'extension ou la rénovation de votre façade ou de votre toiture. Elles recouvrent les imperfections et protègent les structures pour un résultat parfaitement lisse et fini. Les ardoises viennent compléter l'isolation extérieure (ITE) ; les logements ne perdent pas de surface et restent habitables pendant la durée des travaux.

Un chantier simplifié

Moins lourdes, les ardoises fibres-ciment sont faciles à travailler et peuvent être placées sur des structures de toit plus légères. Leur faible poids n'alourdit pas la charge du toit.

Des avantages uniques



**UN LARGE
CHOIX**



**UNE COUVERTURE
INFAILLIBLE**



**UN CHANTIER
SIMPLIFIÉ**



**GARANTIES ET
CERTIFICATIONS**



**ININFLAMMABLE
(CLASSEMENT A2-S1, D0)**



Photos : © François Dantart

INSPIRATION ÉDUCATION

Création d'un pôle enfance multi-accueil à Monnières (44)

Architecte : MFA Méline Ferré Architecture

Regroupant école, halte-garderie et périscolaire à proximité, le nouveau pôle enfance s'accroche au centre de loisirs déjà existant. La couverture se prolonge sur les murs pour former une enveloppe unie – toiture et façade – en ardoises fibre-ciment de couleur terre cuite. Ce bâtiment aux volumes généreux, s'inscrit parfaitement dans les paysages du vignoble nantais, dont les toitures sont majoritairement en tuiles.

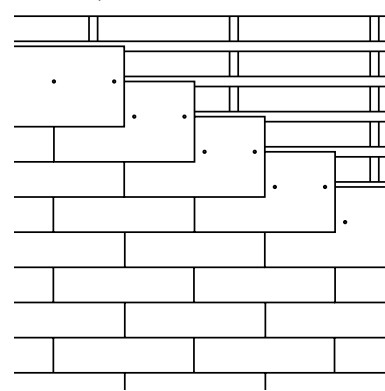
Neuf - extension

Toiture	Façade
---------	--------

Vertigo 60 x 30
terre cuite



Pose à pureau horizontal



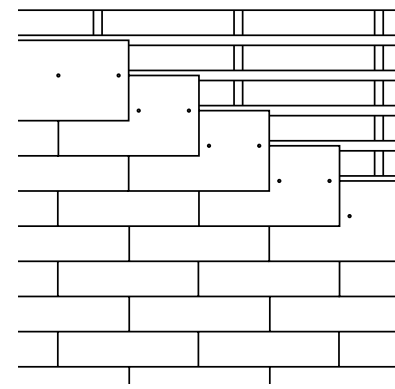
Rénovation - extension

Toiture Façade

Vertigo 60 x 30
anthracite



Pose à pureau horizontal



Encore plus d'inspiration
sur Pinterest et Instagram
[cedral_france](#)



Photos : © Joan Casanelles



INSPIRATION TRANSFORMATION

Rénovation et extension d'une maison individuelle à Montgermont (35)

Architecte : Quinze architecture

Pour ce projet, les architectes ont opté pour une modification radicale, avec une réhabilitation lourde et une extension Passivhaus. Les ouvertures agrandies et transformées attirent le regard. Posées en toiture et façades, les ardoises établissent un contraste avec le bois et donnent un nouveau visage à ce pavillon.

Lauréat Prix National Bois
catégorie «Réhabiliter un logement»



AVANT



APRÈS



INSPIRATION TERROIR

Rénovation d'une longère à La Ferté-Saint-Samson (76)

L'impressionnante toiture de cette longère a été complètement refaite dans le respect de la tradition avec les ardoises fibres-ciment Cedral Artoit.

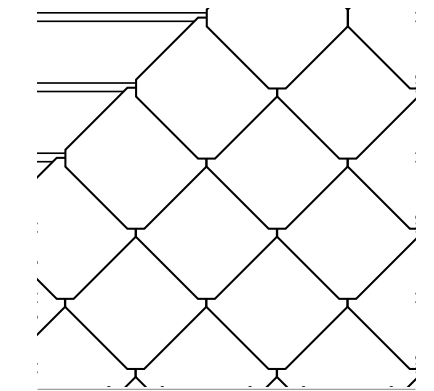
Rénovation

Toiture

Artoit n°1
40 x 40
noir



Pose en diagonale losangée





Encore plus d'inspiration sur Pinterest et Instagram [cedral_france](#)

Photos : © Franck Deletang



INSPIRATION RESTAURATION

Immeuble Auguste Perret à Paris (75)

Entreprise de pose Riccoboni

Inscrit à l'Inventaire des Monuments Historiques, cet immeuble a été réalisé par Auguste Perret en 1904. Sa façade et son système constructif innovant en ont fait un jalon de l'architecture moderne. Inspirée de la façade initiale, la rénovation effectuée en 2015 avec les ardoises losangées Artoit a permis de conserver son aspect original.

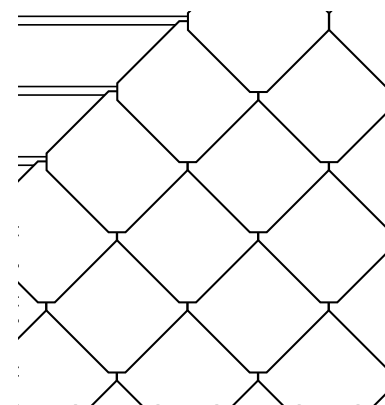
Rénovation

Toiture

Artoit n°5
40 x 40
noir



Pose en diagonale losangée





INSPIRATION TRADITION

Lotissement de maisons individuelles à Joué-Les-Tours (37)

Touraine Logement

Les toitures ardoises témoignent d'une longue tradition. Entre authenticité et modernité, esthétique et performance, les ardoises fibres-ciment se caractérisent par une résistance mécanique élevée. Plus légères que les ardoises naturelles, elles offrent le même aspect visuel.



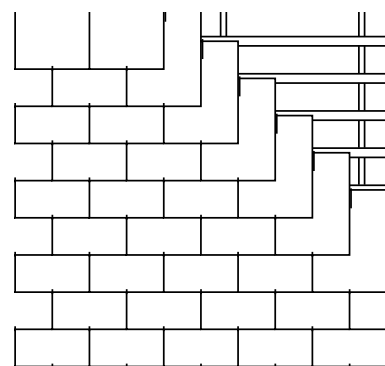
Neuf - extension

Toiture

Orléane 40 x 24
anthracite



Pose traditionnelle
à pureau entier





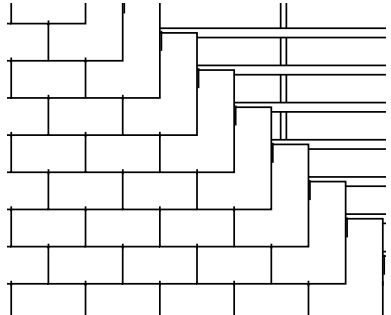
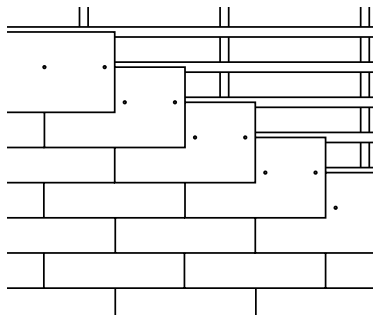


INSPIRATION LUMIÈRE

Rénovation et transformation d'une maison individuelle (Belgique)

Architecte : Haelewyn Architecten

Recouvert d'ardoises anthracite, le bloc principal façonne l'allure générale de cette maison. La disposition décalée de la toiture dessine des perspectives architecturales qui jouent avec les contrastes. Les grandes fenêtres laissent entrer la lumière et estompent la limite entre intérieur et extérieur.

Rénovation	
Toiture	Façade
Vertigo 60 x 30 anthracite 	Vertigo 60 x 30 anthracite 
Pose traditionnelle	Pose à pureau horizontal
	



Encore plus d'inspiration sur Pinterest et Instagram [cedral_france](#)



INSPIRATION URBANISME

Construction neuve, Cité-jardin du Stockfeld à Strasbourg (67)

Architectes Weber, Keilling et Seyler

Symbole de l'idéalisme de l'habitat ouvrier du début du XX^e siècle, la cité-jardin du Stockfeld, réalisée par Edouard Schimpf en 1910, est aujourd'hui classée aux monuments historiques. Situé à proximité immédiate, ce programme de 55 logements a été conçu par l'équipe d'architectes Weber, Keilling et Seyler comme une extension de ce joyau de l'habitat social.

Par son aspect moiré et sa teinte flammée, l'ardoise fibres-ciment Pommay s'est imposée pour recouvrir les toits et une partie des façades, créant un lien visuel avec la cité jardin, sans conflit avec le caractère pittoresque des couvertures en tuiles des logements anciens.

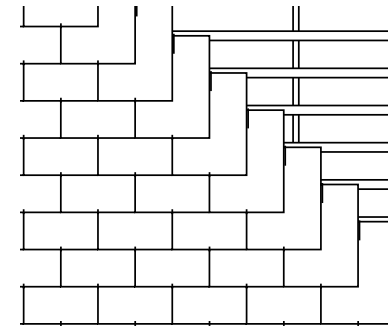
Rénovation

Toiture

Pommay 40x24
flammé brun



Pose traditionnelle





INSPIRATION PATRIMOINE

Rénovation d'une maison ancienne à Saint-Pierre-Langers (50)

Entreprise de pose : Guibert Patrick

Travaillée avec talent par l'artisan-poseur, l'ardoise fibres-ciment vient magnifier cette jolie maison de pierre. Avec sa finition relief et ses bords épaufrés, l'ardoise Kergoat s'est avérée idéale pour la rénovation dans le respect de la tradition de cette toiture.



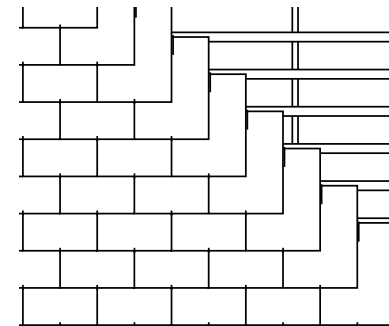
Rénovation

Toiture

Kergoat 40 x 24
anthracite



Pose traditionnelle



L'OFFRE

GAMME

	KERGOAT	32
	KERGOAT LISSE	
	KERGOAT RELIEF	
	KERGOAT RONDE RELIEF	
	POMMAY	34
		
	ORLÉANE	36
		
	ARTOIT	38
		
	VERTIGO	40
		

ACCESSOIRES

	FAÎTIÈRE DEMI-RONDE	
	ABOUT DE FAÎTIÈRE DEMI-RONDE	
	FAÎTIÈRE ANGULAIRE À BORDS PLATS	
	FAÎTIÈRE D'AÉRATION	
ACCESSOIRES VERTIGO		
		
		
		
		
		
		



KERGOAT






L'INTEMPORELLE

En rénovation comme en construction neuve, les ardoises Kergoat allient l'élégance authentique des couvertures traditionnelles avec les avantages d'un matériau moderne.

Ronde, épaufrée, lisse ou à relief, la gamme Kergoat dispose d'un large choix de formats appropriés aux spécificités de chaque toiture et s'adapte à toutes nos régions, de la Bretagne aux Pyrénées, en passant par le Massif Central.



-  **UN LARGE CHOIX**
-  **UNE COUVERTURE INFAILLIBLE**
-  **UN CHANTIER SIMPLIFIÉ**
-  **GARANTIES ET CERTIFICATIONS**
-  **ININFLAMMABLE (CLASSEMENT A2-S1, D0)**

					
Dimensions mm	33 x 23	40 x 22	40 x 24	45 x 30	60 x 30
Épaisseur mm	3,3	3,8	3,8	3,8	4
Nombre de pièces par lot	2400	1920	1980	1440	1080
Poids unitaire kg	0,59	0,78	0,86	1,22	1,62
Poids par lot kg	1416,0	1501	1703	1757	1750

KERGOAT LISSE

Surface lisse
bord épaufré



Anthracite



KERGOAT RELIEF

Surface relief
bord épaufré



Anthracite



KERGOAT RONDE

Surface relief
bord épaufré



Anthracite



 **FABRIQUÉ EN FRANCE**



POMMAY

LA NUANCÉE

L'ardoise Pommay flammée bénéficie d'une technique exclusive de coloration qui lui procure une teinte unique et apporte une nouvelle esthétique, originale et chaleureuse pour valoriser la beauté des toitures.

Subtilement nuancé, son coloris variant du brun sombre au terracotta, lui permet de s'insérer de manière discrète dans l'environnement des régions mixtes, tuiles et ardoises.

 FABRIQUÉ EN FRANCE

	UN LARGE CHOIX
	UNE COUVERTURE INFAILLIBLE
	UN CHANTIER SIMPLIFIÉ
	GARANTIES ET CERTIFICATIONS
	ININFLAMMABLE (CLASSEMENT A2-S1, D0)



Dimensions mm	40 x 24
Épaisseur mm	3,8
Nombre de pièces par palette	1980
Poids unitaire kg	0,86
Poids par palette kg	1703

POMMAY

Surface lisse
bord épaufré



Flammé brun





ORLÉANE

LA CONTEMPORAINE

Déclinées en deux coloris : anthracite ou brun, la gamme d'ardoises Orléane se distingue par sa finition lisse qui lui confère des lignes élégantes et épurées.

Esthétique et économique, l'ardoise Orléane est une solution universelle qui s'adapte à toutes les architectures et couvre les toitures classiques ou modernes, en construction neuve comme en rénovation.

 FABRIQUÉ EN FRANCE

	UN LARGE CHOIX
	UNE COUVERTURE INFAILLIBLE
	UN CHANTIER SIMPLIFIÉ
	GARANTIES ET CERTIFICATIONS
	ININFLAMMABLE (CLASSEMENT A2-S1, D0)



Dimensions mm	40 x 24	45 x 30	60 x 30
Épaisseur mm	3,8	3,8	4
Nombre de pièces par palette	1980	1440	1080
Poids unitaire kg	0,86	1,22	1,62
Poids par palette kg	1703	1757	1750

ORLÉANE

Surface lisse
bord droit



Anthracite



Brun





ARTOIT

LA LOSANGÉE

Avec sa forme losangée, l'ardoise Artoit brave avec autant d'efficacité les intempéries en toiture qu'en revêtement de façade.

Alliant caractère et élégance, l'ardoise Artoit apporte une réponse performante aux spécificités régionales et renforce l'authenticité originale des habitations.



Surface lisse
bord droit



n°1



n°5

Dimensions
mm

40 x 40

40 x 40

Épaisseur
mm

4

4

Nombre de pièces
par palette

1008

1008

Poids unitaire
kg

1,44

1,44

Poids par palette
kg

1451,5

1451,5

Noir



ARTOIT N°1



ARTOIT N°5



UN LARGE
CHOIX



UNE COUVERTURE
INFAILLIBLE



UN CHANTIER
SIMPLIFIÉ



GARANTIES ET
CERTIFICATIONS



ININFLAMMABLE
(CLASSEMENT A2-S1, D0)



VERTIGO

L'AUDACIEUSE

D'avant-garde ou traditionnelle, la gamme Vertigo apporte une nouvelle solution de bardage. Son petit format épouse parfaitement tous les volumes comme une seconde peau protectrice, permettant de créer une continuité entre toiture et façade.

La palette de coloris de la gamme Vertigo, combinée aux différents principes de pose, offre de multiples possibilités et une totale liberté architecturale, en neuf comme en rénovation.

 **FABRIQUÉ EN FRANCE**

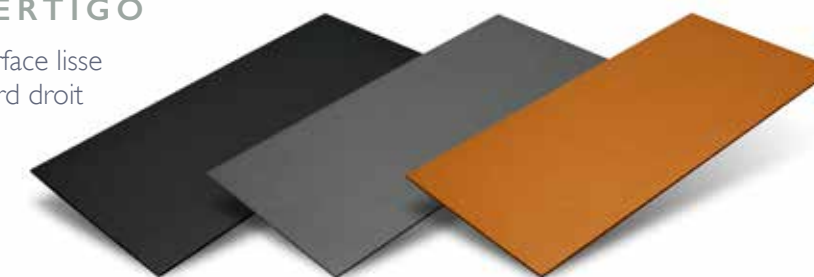
-  **UN LARGE CHOIX**
-  **UNE COUVERTURE INFAILLIBLE**
-  **UN CHANTIER SIMPLIFIÉ**
-  **GARANTIES ET CERTIFICATIONS**
-  **ININFLAMMABLE (CLASSEMENT A2-S1, D0)**



Dimensions mm	60 x 30
Épaisseur mm	4
Nombre de pièces par palette	1080
Poids unitaire kg	1,62
Poids par palette kg	1750

VERTIGO

Surface lisse
bord droit



Anthracite	
Gris zinc	
Terre cuite	



MODES DE POSE

COUVERTURE ET FAÇADE



Pose traditionnelle au crochet

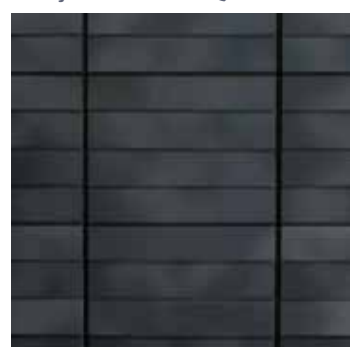


Pose à pureau horizontal



Pose losangée

FAÇADE UNIQUEMENT



Pose à cassette



Pose en escalier



Pose en diagonale (gauche ou droite)

ISOLATION THERMIQUE PAR L'EXTÉRIEUR

En réponse à l'évolution des réglementations thermiques (RT2012 et RT2020), l'isolation thermique par l'extérieur (ITE) est une solution d'isolation thermique incontournable pour les bâtiments neufs ou à rénovés.

L'utilisation des ardoises fibres-ciment en sarking et/ou en bardage ventilé assure :

- > une **protection pérenne** de l'isolation et de la structure porteuse pour une **efficacité optimale** à long terme
- > l'optimisation de la surface habitable avec l'aménagement des combles,
- > l'**élimination des ponts thermiques** et des **économies d'énergie**
- > de multiples solutions esthétiques,
- > un matériau identique en bardage et en couverture pour une enveloppe homogène.



CERTIFICATS ET GARANTIES

CERTIFICATS ET RÉFÉRENTIELS TECHNIQUES

Les ardoises-fibres Cedral :

- se posent conformément au DTU n° 40.13 «Couverture en ardoises fibres-ciment» de décembre 2009
- sont conformes à la norme NF EN 492 et portent le marquage CE dans le cadre de la réglementation européenne n° 305/2001 (CPR)
- disposent d'un rapport d'études CSTB (pose sismique en bardage) classement aux chocs Q4

GARANTIES

Le produit : conservation des qualités mécaniques, d'imperméabilité et d'ingéivité.

La couleur : absence de tout défaut grave et permanent d'aspect de la coloration compte tenu d'une patine des produits résultant de leur vieillissement naturel.

Le service : Etex France Exteriors, dans le cadre de cette garantie, s'engage à faire intervenir, sur votre demande, dans les meilleurs délais, un Agent Technique Régional pour analyser les défauts constatés et définir la solution la mieux adaptée pour y remédier.

Garantie produit et couleur : 15 ans

UN ACCOMPAGNEMENT SUR MESURE

Proximité, fiabilité, solutions...

Trois valeurs sur lesquelles nous nous engageons.

Nos équipes commerciales et techniques vous accompagnent dans la définition et l'exécution de vos projets :

- > **Votre responsable technico-commercial**, un professionnel qui comprend vos besoins et vous propose des solutions adaptées.
- > **Vos conseillers techniques**, un soutien avant-vente pour l'étude technique, l'aide au démarrage chantier ou la formation de vos équipes.
- > **Votre expert après-vente**, un technicien à votre écoute pour vous guider et vous accompagner dans tous les cas de figure et dans les meilleurs délais.

C'est grâce à ce réseau de proximité et à notre maillage de partenaires (distributeurs et installateurs) que nous sommes **au plus près de vos besoins avec les solutions adaptées.**

Nos **conseillers clientèle** sont à votre écoute pour vous guider et vous orienter, quelle que soit votre demande : un numéro unique accessible du lundi au vendredi de 7h30 à 12h00 et 14h00 à 17h30.

0 808 809 867 Service gratuit + prix appel



LES OUTILS AU SERVICE DE VOS PROJETS

L'ensemble de nos recommandations est disponible sur demande :

- Cahiers des clauses techniques particulières (CCTP)
- Études de calepinage et de faisabilité
- Quantitatifs
- Aide au démarrage chantier
- Guides techniques Cedral
- Schémas des points singuliers
- Échantillons

info.france@cedral.world

CEDRAL



Suivez **cedral_france**
sur **Pinterest** et **Instagram**
pour encore plus
d'inspiration



Suivez Cedral France sur les réseaux



cedral.world

Etex France Exteriors, 2 rue Charles-Édouard Jeanneret
CS90129,78306 Poissy Cedex
info.france@cedral.world

0 808 809 867

Service gratuit
+ prix appel

