

CEDRAL

✓ *minimalt underhåll*

✓ *fabrikslackerad*

✓ *enkel att montera*

Monteringsanvisning Cedral Lap

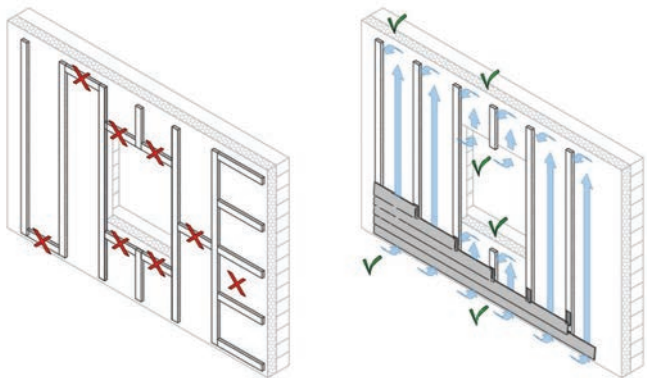
www.cedral.se

02/2022



I. ALLMÄNT

Denna monteringsanvisning gäller för Cedral Lap som utvändigt väggbeklädnad på en ventilerad och isolerad träkonstruktion. Här beskrivs en rad grundläggande principer som gäller vid all montering av Cedral Lap. För lösningar som inte beskrivs i denna monteringsanvisning ber vi dig kontakta din återförsäljare. Cedral Lap kan användas tillsammans med Cedral Board som utvändigt undertak.



Viktig information!

Cedral Lap ska monteras på läkt som säkrar en ventilerad konstruktion. Det ska vara ohindrad luftintag i botten, luft bakom panelen och luftutsläpp i toppen. För att uppnå ett korrekt utfört montage ska dessa förutsättningar uppfyllas. Läs den här monteringsanvisningen för ytterligare information.

INNEHÅLLFÖRTECKNING

1. Allmänt	3
2. Fasadmaterial	6
3. Generella anvisningar	6
4. Hantering på plats	8
5. Uppbyggnad av underkonstruktion	9
5.1 Rörelsefog fasadpanel	10
6. Horisontell montage	10
6.1 Montering på vertikal underkonstruktion	11
7. Horisontell montering	12
7.1 Montering med skruvar	14
8. Övrig montering	18
9. Cedral Lap monterad som lockpanel	19



10. Vertikalt montage	19
11. Monteringsalternativ	20
12. Profiler och tillbehör	22
12.1 Fogband	22
12.2 Hörnprofiler	23
13. Cedral fönsterlösning	24
14. Cedral som vindskyddskiva	28
15. Verktyg och bearbetning	29
16. Säkerhet vid arbete med fibercement	30
17. Användning av kantfärg	30
18. Tillbehör till Cedral Lap	31



2. FASADMATERIAL

Denna monteringsanvisning gäller för följande material:

Cedral Lap: 10x190x3600 mm. Täckningsbredd är 160 mm vid 30mm överlapp.

Cedral är en fibercementprodukt med en industrilackerad yta.

Förbrukning vid en överlappning på 30 mm och ett c/c-avstånd på 600 mm:

- Cedral Lap 1,74 stk/m²
- Infästningar 12,5 stk/m²
- EPDM fogband 0,4 m/m²

Produktinformation, säkerhetsdatablad, miljödeklaration m.m. finns på www.cedral.se

3. GENERELLA ANVISNINGAR

Placering	Höjd på byggnad	Inre zon av fasad			Yttre zon (blå)		
		Zon B/C			Zon A		
		LAP	CLICK	Max c/c (mm)	LAP	CLICK	Max c/c (mm)
Inlandsterräng	0 - 10 m	1,80	1,50	600	1,80	1,50	600
Inlandsterräng	10 -20 m	1,80	1,50	600	2,75	2,25	400
Kustområde	0 - 10 m	1,80	1,50	600	2,75	2,25	400

Paneler längre än 400 mm rekommenderas tre stöd och infästningar vilket medför enklast längd på 1200 mm. Max. höjd på byggnad: 20 m

Där vindlaster inte kan beräknas med ovanstående c/c på läkt bör dessa beräknas av konstruktör eller om höjden på byggnaden överskrider 20 m – kontakta den lokala tekniska avdelningen för vidare support.

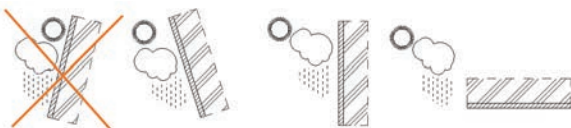


Kustområde
Havs- eller kustområde
exponerat för öppet hav.

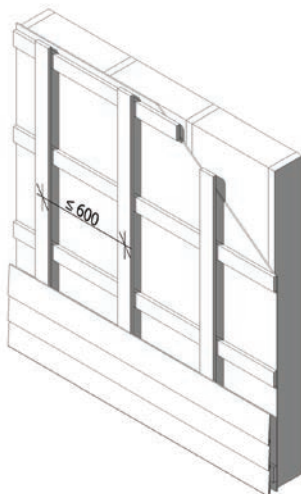


Inlandsterräng
Område täckt med vegetation eller
byggnader eller med enstaka hinder.

Cedral Lap kan monteras på fasad både vertikalt och horisontellt. Panelema får aldrig monteras uppåt.



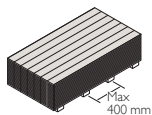
Max. c/c läktavstånd på 600 mm vid fasadbeklädnad och c/c 400 mm vid undertak. Vid tvivel rekommenderas att kontakta en konstruktör. Rekommenderad läktdimension är 28x70 mm.



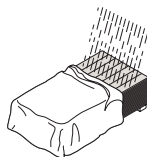
4. HANTERING PÅ PLATS

Panelerna skall vid mottagande, placeras på plant, torrt underlag, avemballeras och skyddas från väderpåverkan.

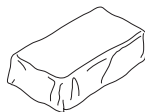
Vid förvaring innan montage, skall paneler skyddas mot väderpåverkan genom ventilerad övertäckning av presenning. Kontrollera även om markfukt kan påverka materialet vid förvaring.



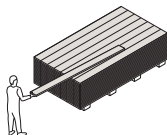
Se till att det finns tillräckligt med stöd. Stapla på en plan yta och aldrig mot en vägg



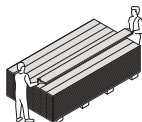
Måste skyddas från väderpåverkan



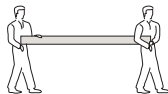
Förvara under skydd, helst inomhus



Dra inte plankor ur stapeln



Plankor måste lyftas av stapeln



Bär på högkant men lagra/ förvara ej på högkant

5. UPPBYGGNAD AV UNDERKONSTRUKTION

Cedral Lap horisontell klinkbeklädnad /fjällpanel, skall alltid på vertikala läkt med en minsta dimension på 28x70mm.

Om en vindduk används som vindspärr måste det säkerställas att vindduken inte hindrar luftflödet bakom panelerna. Rekommendation är att använda sig av vindskyddsskiva som t. ex Windpanel Standard eller Windpanel Premium.

Ovan nämnda mått på underlag till Cedral Lap baseras på ett maximalt skruvavstånd till bakomliggande underlag på max 600 mm

Understöd under skarvarna i beklädnaden	Minst 70 mm
---	-------------

Dock rekommenderas att använda samma läktbredd som vid skarvar vid fallande montage

Om panelerna utsätts för potentiell belastning, t.ex. bollspel eller liknande rekommenderas ett läktavstånd på 300 mm.

Virkeskvalitet av G4-3 eller bättre ska användas.

Byggnadens höjd	0-20 m
Ventilerad luftspalt, minimum	28 mm

Cedral Lap monteras alltid med en ventilerad luftspalt bakom panelerna med luftintag/luftutsläpp i toppen och botten av fasaden. Avstånd från marken till nedersta panelen skall vara min. 150 mm för att undvika regnstänk som gör fasaden fuktig eller smutsig.

Ventilationsöppning i topp och botten minst: 100 cm²/löpmeter jämnt fördelat, vilket kan jämföras med 10-15 mm spaltöppning.

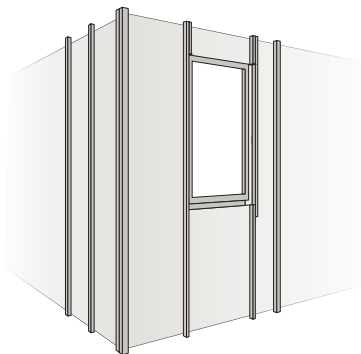
5.1 RÖRELSEFOG FASADPANEL

Det finns olika sätt att ta hand om panelernas expansion.

1. Montage med Cedral Lap kan utföras med skarvar dikt an, upp till 10 m längd utan avbrott och 3 mm avstånd vid avslut till profiler. Överstiger fasaden 10 m ska en fog om 5 mm per 10 m användas.
2. Om Cedral Lap monteras med 2-3 mm avstånd i alla skarvar krävs inte några extra dilatationsfogar.

Dilatationsfog i den bakomliggande konstruktionen ska alltid föras igenom Cedral-beklädnaden och hela fasaden.

6. HORIZONTELL MONTAGE



2-3 mm är ett minimum, men oftast monteras paneler med 5 mm avstånd vid start och slut då detta ger ett mer estetiskt uttryck.

Profiler monteras före start montage av paneler.

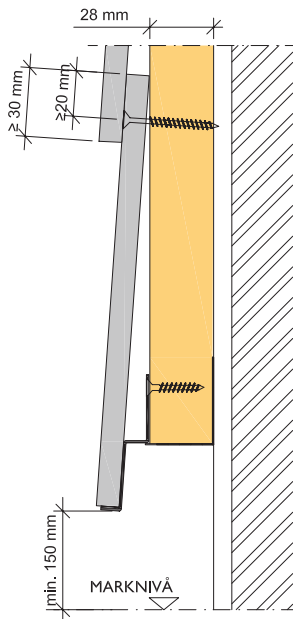
7. HORIZONTELL MONTERING

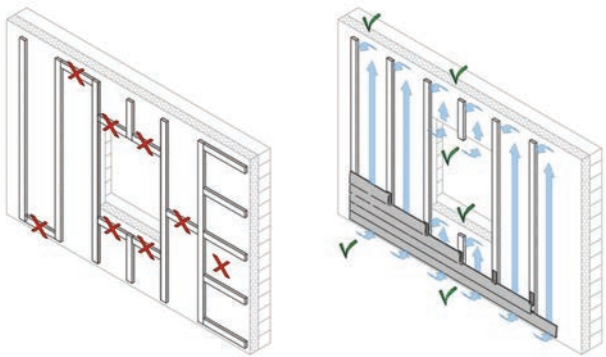
Monteringen startar längst ner på fasaden med montering av en startprofil.

Startprofilen utgör underlag för den första panelen så att den får korrekt lutning på 4°.

Monteringssekvens:

1. Montera vertikalt placerad läkt 28 mm djup.
1.1 Eventuella fönsterprofiler kan monteras härefter för att få korrekt placering.
2. Montera perforerad sockelsäkring nederst och överst samt vid fönster och dörrar.
3. Montera vertikala profiler - som utvändiga och invändiga hörnor.
4. Montera Cedral Lap startprofil'. Denna bär första panelens underkant och ser till att korrekt lutning startas. Startprofilen kan också användas över fönster och dörrar.
5. Påbörja montaget av Cedral paneler.

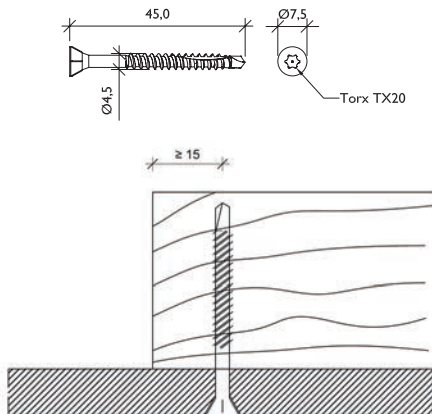




Ventilationen är alltid vertikal, dvs. det ska alltid finnas luftintag nertill och luftutsläpp upptill. Om ventilationen avbryts av fönster eller element på fasaden ska ett in- och utsläpp på min. 100 cm²/m konstrueras ovanför och nedanför; vilket medför en kontinuerlig öppning på 10-15 mm.

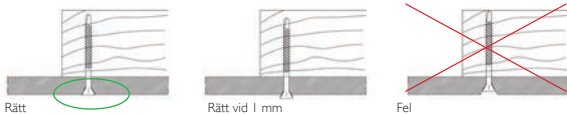
7.1 Montering med skruvar

Cedral monteras med rostfria A2-skruvar med försänkt huvud (för nersänkning). Skruven har vingar för bortfräsning av material, som Cedrals SQD-skruv.



Infästning i bakomliggande läkt bör ej underskrida min. 15 mm för att säkerställa korrekt infästning.

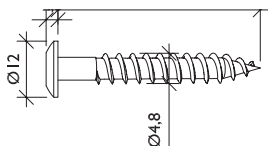
I nedanstående bild visas korrekt placeringsdjup av infästning. Skruvhuvudet får ej skruvas för långt in i panelen. Korrekt djup är 1 mm till jämt med panelens yta.

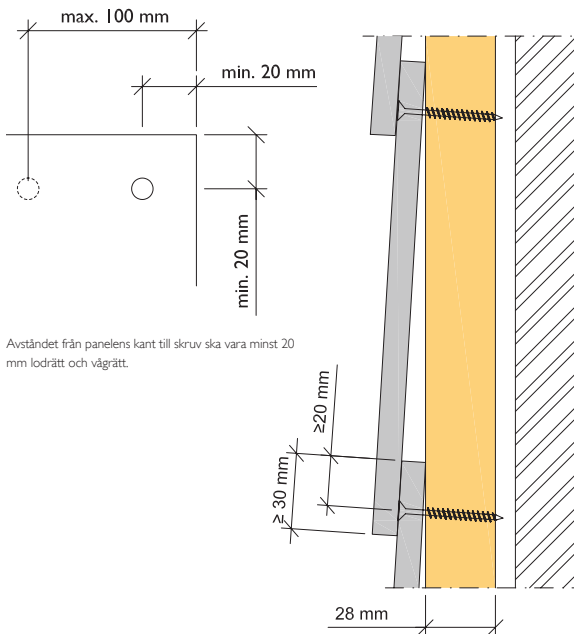


Synlig infästning

Synliga infästningar lackeras i panelens kulör. Skruvarna är A2 rostfria. Vid avstånd på minst 10 km från kusten ger påverkan av havssalt ej anledning till att använda A4. Tätt på havet kan påverkan från svaveldioxid typiskt vara minimal, är man 1 - 10 km från kusten och att skruvar blir utsatt regelbundet för väderpåverkan (regn) eller genom rengöring, kan man använda skruvar i A2 - om skruvar inte rengörs regelbundet rekommenderas A4 kvalitet. Är avståndet 0 - 1000 m bör man alltid använda A4 kvalitet.

Skruvlängd ett lager CEDRAL	39 mm
Skruvlängd genom två lager CEDRAL	60 mm

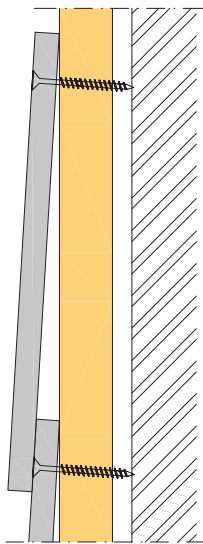




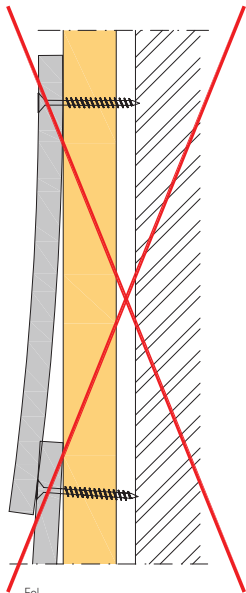
Cedral Laps kanter görs alltid fast på läkt. Följande minimiavstånd till kanter ska följas.

Vid panelernas kanter rekommenderas förborring med 4 mm HSS borrh.

Infästningar skall göras så att de är vinkelrätt infästa mot panelen och på ett sätt att panelerna inte skadas eller böjs.



Rätt



Fel

8. ÖVRIG MONTERING



Vid montering av lampor, markiser eller annat på fasaden ska det finnas fullt underlag under alla fastsättningspunkter. Där infästningarna går genom Cedral Lap ska detta göras genom hål som är minst 5 mm större än skruvens diameter.

Utluftningsventiler från torktumlare, gaskamin och liknande ska utföras så att ångan härifrån inte gör beklädnaden fuktig.

9. CEDRAL LAP MONTERAD SOM LOCKPANEL

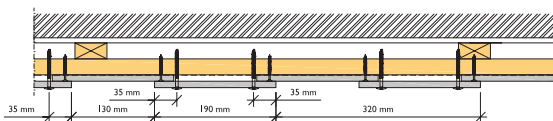
För vertikal montering krävs alltid en kryssläkting för att för att säkerställa ventilationen bakom fasadbeklädnaden. Det ventilerade utrymmet kommer här att vara mellan de vertikala läkten, där de horisontella läkten utgör underlaget för Cedral panelerna.

10. VERTIKALT MONTAGE

Första panelen monteras med SQD-skruv 20 mm från kanten. Det yttersta lagret är monterat med synliga fasadskruvar 35 mm från panelens kanter. Vi rekommenderar att förborra med ett 4 mm HSS borr. Panelernas ändar stöter mot varandra. Alla längdskarvar görs på ett läkt eller en regel som är minst 70 mm bred.

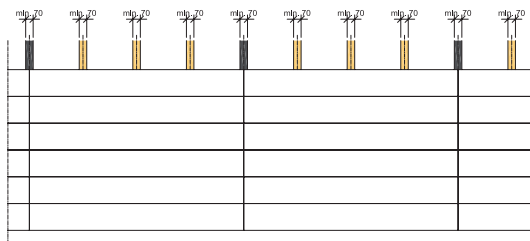
Sågade kanter kan målas med Cedrals kantfärg. Det är inget krav att måla kanterna utan detta göres uteslutande av estetiska skäl. Kantfärgen är endast avsedd för målning av sågtytor. Kantfärgen ska inte användas på panelens målade ytor. (CL versionerna ska kantförseglas).

I-på-2 – Lockpanel

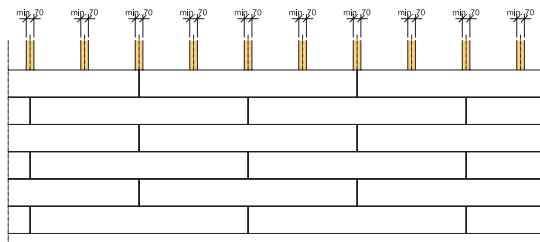


II. MONTERINGSALTERNATIV

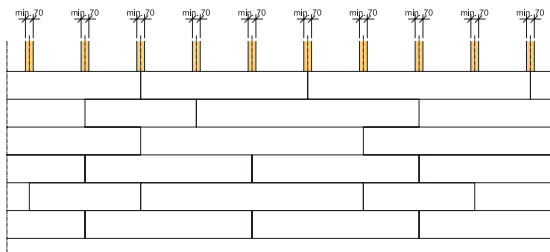
Cedral Lap kan monteras i förband eller som sammanfallande skarvar som illustrationerna nedan visar (ej skalenligt). Läktavstånd max c/c 600 mm.



Sammanfallande skarvar



Halvt förband



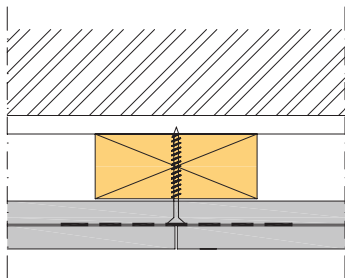
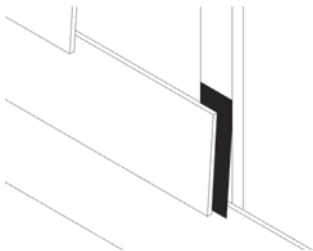
Fritt förband

12. PROFILER OCH TILLBEHÖR

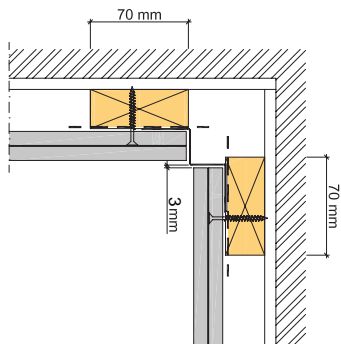
12.1 Fogband

Fogband ska täcka läcktets bredd.

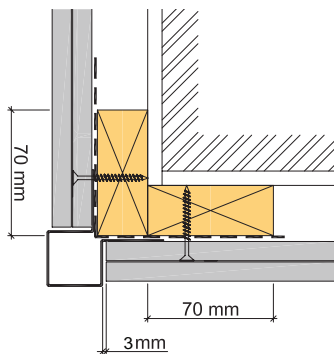
Cedral Lap kan monteras dikt an varandra och alltid med ett underliggande läkt under skarven. Den underliggande läktet skyddas mot inträngande vatten vid skarvar med ett 0,8 mm fogband.



12.2 Hörnprofiler



Invändigt hörn



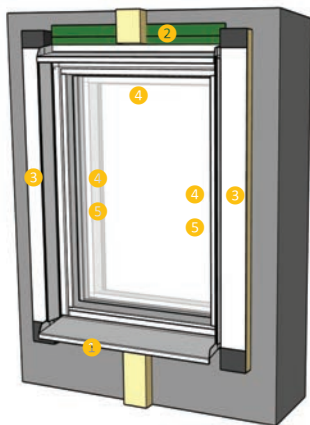
Utvändigt hörn

Hörnprofiler ska ha minst 70 mm Brett underlag.

13. CEDRAL FÖNSTERLÖSNING

Vid användning till dörrpartier kompletteras lösningen med tröskelbleck enligt dörrtillverkarens anvisningar.

Plåtbeslag runt fönster/dörrar används istället för träfoder eller mjukfog där man vill ha ett snyggt avslut och en bra funktion. Profilsortimentet kan användas för de flesta ventilerade fasadsystemen på marknaden.



Bearbetning fönsterbleck (1) & överbleck (2)

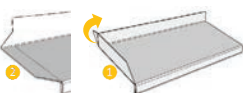
Montage av fönsterbleck och överbleck sker först i det beskrivna systemet oberoende av varandra.



Bleckets längd = fönstrets öppningsmått. Lägg till 40 mm för kantuppvik, 20 mm för respektive sida.
Klipp de markerade hörnen.



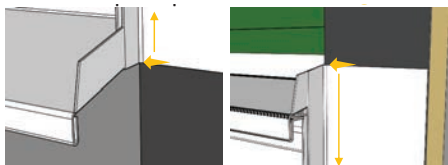
Gör markering på bleckets baksida för uppvik. Vik blecket uppåt längs markerat streck. I bakkant kommer en flik att skapas. För överbleck blir klippning något annorlunda, se illustration ovan till höger.



Bocka sedan denna flik runt bleckets bakkant. Då får du helt täta hörn utan risk för läckage.
Upprepa för överbleck.

Fönsterbleck monteras med fönsterblecksskruv [3.5x25 mm] eller popnit c/c 200. Överbleck monteras med montageskruv. Hålen för infästningar görs med HSS borrh innan infästning – överbleckets ovkant tejpas med vinskyddstejp mot vinskydd.

Montera vinkelprofiler på båda sidor om fönster (3)



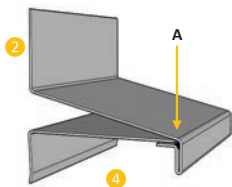
Mät längd från fönsterbleckets undersida till överbleckets ovkant på uppvik = längd på vinkelprofil.

Montera vinkelprofil dikt an uppvik och fäst med montageskruv.

Montera smygprofiler (4)

Montage av smygprofiler i sidor sker före montage av smygprofil i toppen. Starta med att mäta ut insidans längd, beakta vinkel på fönsterbleck – dra därefter bort ca. 5 mm. Underkant av smygprofil kapas i vinkel lika fönsterbleck, 14 grader men kontrollera på plats. Smygprofiler anpassas efter fönsterdjup.

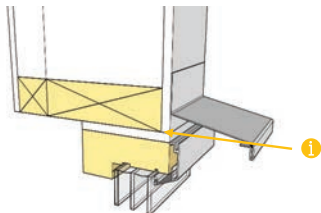
Smygprofiler monteras med fönsterblecksskruv (3.5x25 mm) eller popnit i kulör lika profil c/c 200 mot fönster. Hålen för infästningar förborras innan infästning.



Smygprofil i toppen längdkapas mellan sidosmygprofiler längs sidorna. Profilens djup anpassas från karm till överbleckets invik, där justermån (A) finns i överbleck men klämeffekt önskas.

(i)

Illustration nedan ger tips om hur ni finner korrekt placering på överbleck. Om drevning överskrider 10 mm får placering av överbleck justeras ned.

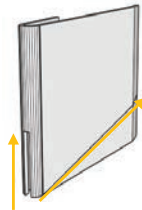
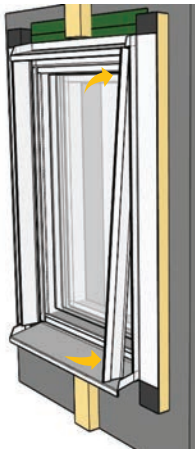


Montera falsbleck (5)

Falsblecket längdanpassas från smygprofilens underkant upp till överbleckets undersida. Vinkel i nedkant följer fönsterbleckets och smygprofilens avslut, 14 grader.

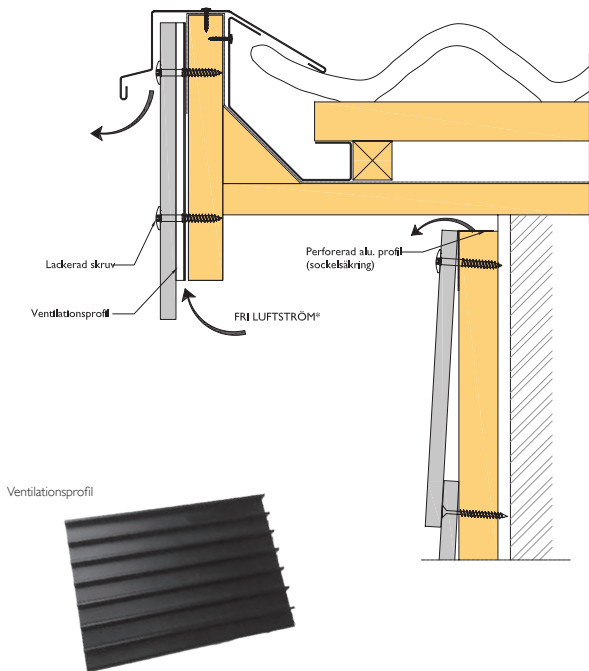
Gör en anpassad spårning med bågfil från insidan med hänsyn till fönsterbleckets uppvik och smygprofilernas avslut.

Kontrollera längden – för därefter in falsblecket mot överbleckets underkant och tryck fast i rörelse ner mot fönsterbleck



14. CEDRAL SOM VINDSKYDDSKIVA

När Cedral Lap monteras på takfot med en höjd på max 500 mm kan den ventilerade luftspalten reduceras till 6 mm. Detta gör man enklast genom att använda en Cedral ventilationsprofil på underlaget för takfotsbeklädnaden eller på den gamla takfotsbeklädnaden.



15. VERKTYG OCH BEARBETNING



Damm från bearbetning av panelerna ska tas bort från panelerna direkt efter bearbetning. Man kan göra detta med sopborste och mikrofibertrasa. En aktiv komponent i cementdammet kan bränna fast vid panelerna redan vid mycket låg fuktpåverkan.

Cedral Lap kan bearbetas med vanliga hand- och elverktyg. För mindre projekt kan panelerna sågas med handsåg. Vi rekommenderar dock att använda elverktyg eftersom det ger ett finare snitt. Till större uppgifter bör man använda tillbehör avsedda för fibercement. Cedral Lap kan, för mindre uppgifter, sågas med hårdmetallklinga i en kapsåg eller med en handsåg med härdade tänder. För större uppgifter rekommenderas dock att man införskaffar en diamantklinga för fibercement. För sticksåg rekommenderas sågblad: Bosch T141 HM.

Bearbetning:



Kapsåg



Sticksåg



Sågklinga



Bosch T141 HM

16. SÄKERHET VID ARBETE MED FIBERCEMENT

Inandning av kvartshaltigt damm, särskilt den fina (respirabla) dammfractionen, i höga koncentrationer eller under längre tid kan leda till lungsjukdom (silikos) och en ökad risk för lungcancer. Arbeta i väl ventilerat område och bär andningsskydd.

Innan du börjar; tänk på att använda rätt skyddsutrustning när du hanterar och bearbetar fibercementskivor. Se vårt säkerhetsdatablad för mer information.

Se säkerhetsdatabladet (SDS) om säkerhet och risker vid hantering av materialet på www.cedral.se



17. ANVÄNDNING AV KANTFÄRG

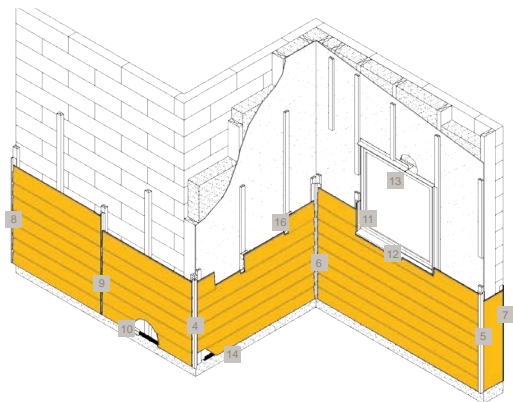
Cedral kantfärg kan appliceras på kapade kanter med en liten pensel, men det är inte obligatoriskt - använd inte på fabriksmålade ytor. Var försiktig med temperaturen när du använder den under kallare årstider. Slipa panelernas kanter efter kapning med sandpapper med korn 80.



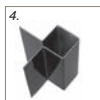
Använd inte kantfärg på fabriksmålade ytor. Rör om väl före användning och applicera med pensel. Rengör verktygen med vatten efter användning. Förvara på en sval och torr plats vid en temperatur mellan + 5 °C och + 30 °C. Hålls borta från frost, solljus och extrema temperaturer. Om Cedral Lap CL 104/105 skall monteras skall sågade/kapade kanter behandlas med Etersilan innan kantfärg appliceras.

Appliceringstemperatur:	Minimum 7°C maximalt 40°C
Luffuktighet under bearbetning:	Maximalt 85 %
Relativ fuktighet idealisk:	60 % relativ fuktighet

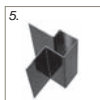
18. TILLBEHÖR TILL CEDRAL LAP



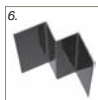
Se benämningar i prislista SE



4. *Utv. hörn*



5. *Utv. asym. hörn*



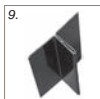
6. *Inv. hörn*



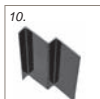
7. *Enkel ändkant*



8. *Dubbel ändkant*



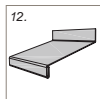
9. *Skarvprofil*



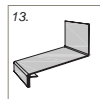
10. *Startprofil*



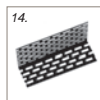
11. *Tredelad smygprofil*



12. *Fönsterbleck*



13. *Överbleck*



14. *Sockelsäkring*



16. *Fogband*



17. *Ventilationsprofil*



18. *Monteringshjälp*



19. *Kantfärg till sågade kanter*

Alla aluminiumprofiler från Cedral levereras i korrosivitetssklass C3, vilket motsvarar branschstandarden för aluminiumprofiler.